

**Anmeldung:**  
**Spirituelle Begegnungstage**  
für Menschen in der Mitte des Lebens  
2. bis 5. August 2008

Familienname: \_\_\_\_\_

Straße, Nr. \_\_\_\_\_

PLZ, Ort: \_\_\_\_\_

Telefon: \_\_\_\_\_ Telefax: \_\_\_\_\_

E-Mail: \_\_\_\_\_

Unterschrift: \_\_\_\_\_

**Ich melde an:**

(bis spätestens 30. Mai 2008)

- erwachsene Person(en)  
 Kind(er) unter 3 Jahren  
 Kind(er) zwischen 3 und 13 J.  
 Kind(er) ab 14 Jahren  
 im Doppelzimmer  
 im Mehrbettzimmer

Vornamen und Alter der angemeldeten Personen:

1. \_\_\_\_\_

2. \_\_\_\_\_

3. \_\_\_\_\_

4. \_\_\_\_\_

5. \_\_\_\_\_

6. \_\_\_\_\_

**2. August**

15:00 Uhr Ankommen, Stehkaffee

15:45 Uhr Kennenlernen, Austauschen, das Thema entdecken und den Weg entwickeln

18:00 Uhr Abendessen

19:30 Uhr gemeinsame Abendgestaltung

**3. August**

07:45 Uhr kontemplativer Tagesbeginn

08:30 Uhr Frühstück

09:30 Uhr Gottesdienst

10:15 Uhr Bibelarbeit in Gruppen und im Plenum

12:15 Uhr Mittagessen

14:30 Uhr Bibelstelle erwandern im Spessart und Austausch im Plenum

18:15 Uhr Abendessen, anschl. den Tag nachklingen lassen, Gespräche, gemeinsam Singen...

**4. August**

07:45 Uhr kontemplativer Tagesbeginn

08:15 Uhr Frühstück

09:15 Uhr gemeinsame Runde

09:30 Uhr Bibelarbeit: in Gruppen und im Plenum

12:15 Uhr Mittagessen

14:30 Uhr Gruppenarbeit und Zusammenführung

18:15 Uhr Abendessen, anschl. den Tag nachklingen lassen

**5. August**

07:45 Uhr kontemplativer Tagesbeginn

08:30 Uhr Frühstück

09:30 Uhr Gottesdienst, anschl. Plenum mit Zusammenfassungen

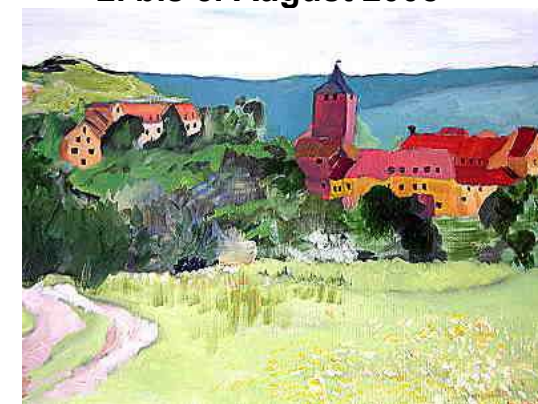
12:15 Uhr Mittagessen und Abschluss

**KirchenVolksBewegung**



**Im Zweifel nie allein –  
mit Menschen aus der  
Bibel unterwegs**

**Spirituelle  
Begegnungstage  
für Menschen in der Mitte des  
Lebens  
2. bis 5. August 2008**



**Im Zweifel nie allein –  
mit Menschen aus der Bibel  
unterwegs**

Auch Menschen, die uns aus den biblischen Erzählungen bekannt sind, hatten Zweifel: an sich selbst, an anderen, an Gott und an ihrem Glauben. Während der diesjährigen *Spirituellen Begegnungstage* wenden wir uns biblischen Gestalten zu, die unser Fragen, Zweifeln und Suchen im Leben und im Glauben begleiten. Und wir suchen nach Gemeinsamkeiten, Anregungen, Verständnis und Unterstützung.

In landschaftlich schöner Umgebung bieten wir für Menschen „in der Mitte des Lebens“ spirituelle Begegnungstage an, um gemeinsam Gott nachzuspüren, zu suchen, zu entdecken und um im Dialog Glauben zu erfahren.

Die Gruppe, so wie sie sich zusammen findet, wird gemeinsam den Weg und die genauen Inhalte dieser Begegnungstage erarbeiten und bestimmen. Der Schwerpunkt liegt auf dem Sich-für-einander-öffnen und Auf-einander-hören. Gefragt ist die aktive Mitgestaltung der Tage. Hierbei werden wir unterstützt und begleitet durch das vielfältige methodische Repertoire und die achtsame Gesprächsleitung von Nikolaus Weitzel. Er ist Moderator, Mediator und Coach sowie erfahren in Kontemplation.

Die Einladung richtet sich an Menschen mit und ohne Kinder. Für Kinder und Jugendliche gibt es parallel Gruppenarbeit mit Spielen, Basteln und der Erarbeitung eines biblischen Textes, geplant ist z.B. ein Videoprojekt. Beim Essen kommen alle zusammen, ebenso bei einigen Aktivitäten wie Lagerfeuer, Gottesdienst oder Singen.

Die *Wir sind Kirche*-Begegnungstage auf der Burg Rothenfels am Main fanden erstmalig im Sommer 2006 statt. Sie ermöglichen einen intensiven persönlichen Austausch über spirituelle Dimensionen.

*„Ich traf Menschen, die ebenso wie ich auf der Suche, mit Vielem in der Amtskirche nicht einverstanden sind und sich bemühen, in der Gemeinschaft einen Christus gemäßerer Weg durchs Leben zu finden. Mir gefiel sehr, dass die Unterthemen der Tage von uns Teilnehmenden erarbeitet wurden.“*

So eine Teilnehmerin 2007

#### **Veranstaltungsort:**

Tagungshaus Burg Rothenfels am Main, 98751 Rothenfels, zwischen Würzburg und Aschaffenburg, ein christliches Bildungs- und Tagungshaus in freier Trägerschaft in der Tradition der katholischen Liturgie- und Jugendbewegung (Romano Guardini)

#### **Nähere Informationen und Anmeldung bei:**

Sigrid Grabmeier, Köckstr.1, 94469 Deggendorf  
Tel.: 0991-2979585

oder per E-mail: [grabmeier@wir-sind-kirche.de](mailto:grabmeier@wir-sind-kirche.de)

#### **Anreise:**

##### **mit öffentlichen Verkehrsmitteln:**

mit der Bahn bis Bahnhof Lohr am Main (ggf. auch Gemünden oder Wertheim), Weiterfahrt mit dem Bus ([www.msp-nahverkehr.de](http://www.msp-nahverkehr.de)), Fahrzeit ca. 30 Min.

**mit dem Auto:** A3 Ausfahrt 65 Marktheidenfeld, B8 Richtung Marktheidenfeld, hier Richtung Lohr, in Rothenfels am Main nach Bergrothenfels.  
A7 Ausfahrt 97 Hammelburg, B27 Richtung Gemünden, hier Richtung Lohr, bei Lohr Richtung Marktheidenfeld, in Rothenfels am Main nach Bergrothenfels.

#### **Anmeldung bei:**

Sigrid Grabmeier, Köckstr.1

94469 Deggendorf

Tel.: 0991-2979585

oder per E-mail:

[grabmeier@wir-sind-kirche.de](mailto:grabmeier@wir-sind-kirche.de)

#### **Gesamtkosten für die Begegnungstage mit Übernachtung und Vollverpflegung:**

##### Erwachsene:

- im Einzelzimmer 80 € pro Erw.
- im Doppelzimmer 75 € pro Erw.
- im Mehrbettzimmer 68 € pro Erw.

##### Kinder:

- unter 3 Jahre 0 € pro Kind
- 3 bis 13 Jahre 42 € pro Kind
- ab 14 Jahre 50 € pro Kind

**Bitte überweisen Sie mit der Anmeldung eine Anzahlung in Höhe von 50 € mit dem Stichwort „Sommer 2008“ auf folgendes Konto:**

***Wir sind Kirche* Förderverein e.V.  
Konto 18 222 000 BLZ 400 602 65  
Darlehenskasse Münster e.G.**